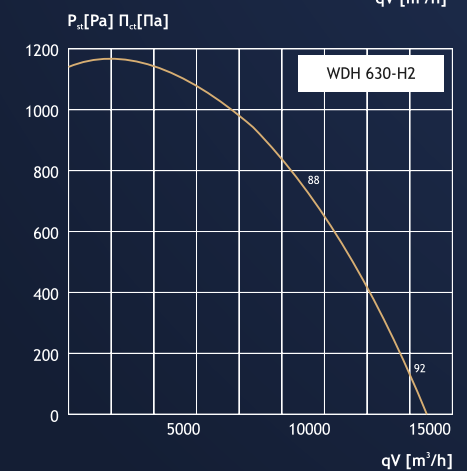
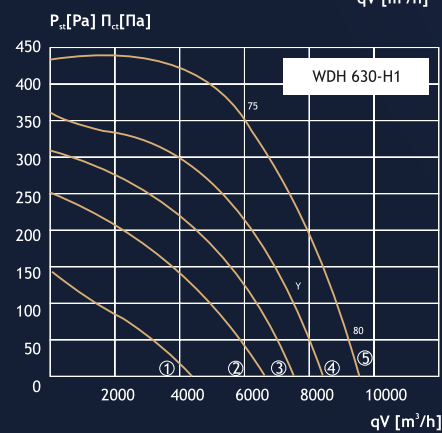
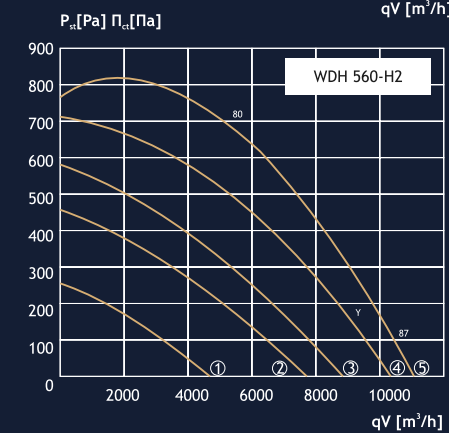
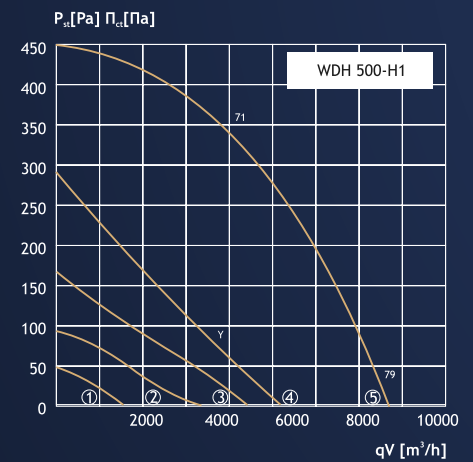
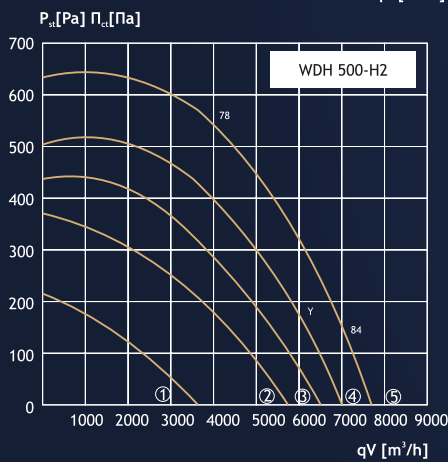
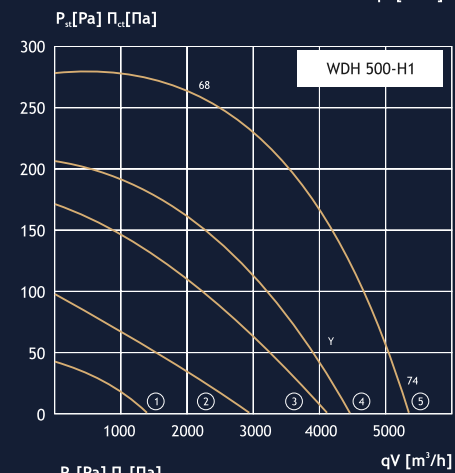
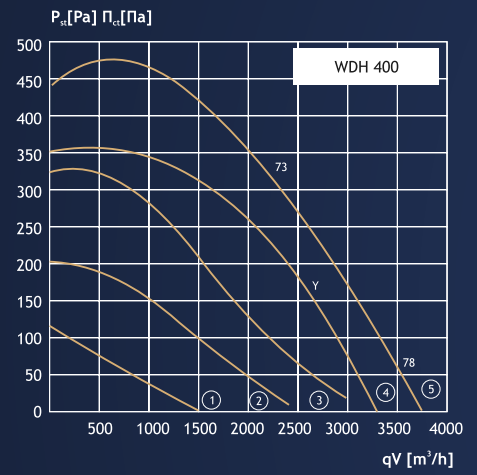
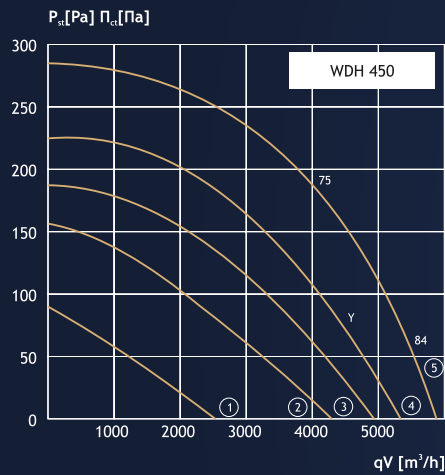
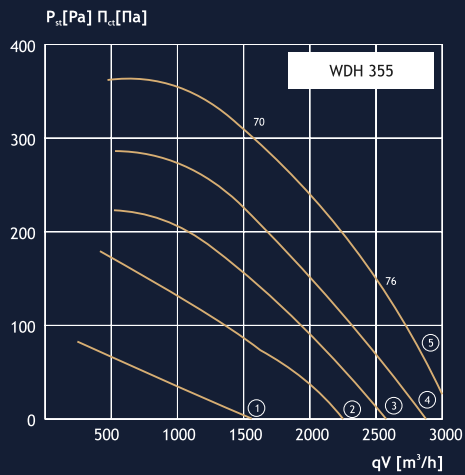


PARAMETRY TECHNICZNE

TECHNICAL DATA | ТЕХНИЧЕСКИЕ ПАРАМЕТРЫ



WERSJE STANDARDOWE

STANDARD VERSIONS | СТАНДАРТНЫЕ ВЕРСИИ

700-1257 WDH 355

700-1262 WDH 560-H1

700-1258 WDH 400

700-1263 WDH 560-H2

700-1259 WDH 450

700-1264 WDH 630-H1

700-1260 WDH 500-H1

700-1265 WDH 630-H2

700-1261 WDH 500-H2

PRZYKŁADOWY SPOSÓB MONTAŻU

INSTALLATION METHODS | МЕТОДЫ УСТАНОВКИ



50 lat doświadczenia
w produkcji wentylacji

50 years of experience in production of ventilation
50 лет опыта в производстве вентиляции

WDH

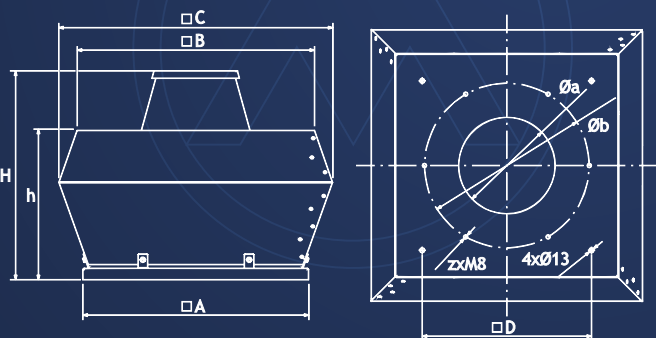
WENTYLATOR PRZEMYSŁOWY DACHOWY

INDUSTRIAL ROOF FAN

ПРОМЫШЛЕННЫЙ КРЫШНЫЙ ВЕНТИЛЯТОР

RYSUNEK TECHNICZNY

TECHNICAL DRAWING | ТЕХНИЧЕСКИЙ РИСУНОК



WYMIARY

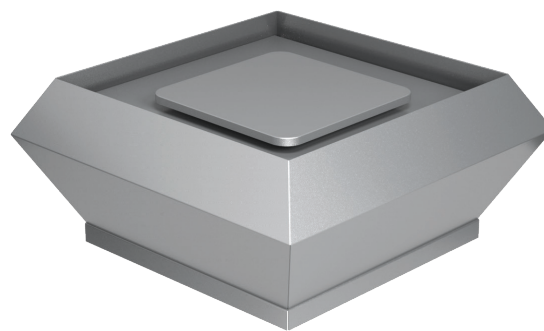
DIMENSIONS | РАЗМЕРЫ

WDH	A	B	C	D	Øa	Øb	h	H	z
355	596	625	720	450	225	438	395	550	6
400	596	625	720	450	253	438	395	580	6
450	665	765	900	535	285	438	440	680	6
500	665	750	900	535	321	438	440	710	6
560	939	1015	1150	750	357	605	560	895	8
630	939	1015	1150	750	399	605	560	935	8

AKCESORIA

ACCESORIES | АКЦЕССУАРЫ

Podstawa dachowa Roof base / Крышное основание	
Króciec elastyczny Flexible connection/ Эластичное соединение	
Przepustnica samoczynna Automatic damper Заслонка автоматическая	
Podstawa dachowa tłumiąca Noise-suppressing roof base Шумопоглощающее крышное основание	



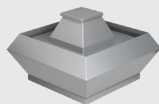
Wentylator dachowy WDH z pionowym wyrzutem powietrza znajduje zastosowanie głównie do wentylacji kuchni, restauracji stołówek oraz wszędzie tam gdzie temperatura przetłaczanego powietrza nie przekracza 100 C. Konstrukcja wentylatora wykonana z blachy stalowej ocynkowanej, obudowa zewnętrzna oraz pokrywa silnika z blachy aluminiowej. Silnik jest odizolowany od strumienia przetłaczanego powietrza. Maksymalna wydajność 14950 m³/h. Wszystkie silniki posiadają specjalne wykonanie, przystosowane są do pracy w temperaturze 100°C oraz zabezpieczone przed przegrzaniem za pomocą PTC.

WDH roof fan with the vertical air exhaust is mostly used for ventilating kitchens, restaurants, canteens, and in places where the temperature of the ventilated air does not exceed 100°C. The fan's construction is made of galvanized steel sheet, the external casing and the motor's cover are made of aluminum sheet. The motor is isolated from the ventilated air stream. The maximum efficiency is 14950m³/h. All motors are specially constructed and adapted to operate in the temperature of 100°C and protected against overheating by PTC.

Крышный вентилятор WDH с вертикальным выбросом воздуха применяется в основном для вентиляции кухонь, ресторанов, столовых и различных помещений, где температура воздуха не превышает 100°C. Вентилятор изготовлен из оцинкованной листовой стали, внешний корпус и крышка двигателя из алюминиевого листа. Двигатель изолирован от потока прокачиваемого воздуха. Максимальная производительность 14950 м³/час. Все двигатели предназначены для работы при температуре до 100°C и защищены от перегрева с помощью PTC.



DOСПЕЛ PROFESSIONAL
PRZEMYSŁOWE CENTRALE WENTYLACYJNE
INDUSTRIAL AIR HANDLING UNITS
ПРОМЫШЛЕННЫЕ ВЕНТИЛЯЦИОННЫЕ УСТАНОВКИ



DANE TECHNICZNE WENTYLATORA WDH

WDH FAN TECHNICAL DATA

ТЕХНИЧЕСКИЕ ХАРАКТЕРИСТИКИ ВЕНТИЛЯТОРА WDH

DOSPEL PROFESSIONAL
PRZEMYSŁOWE CENTRALE WENTYLACYJNE
INDUSTRIAL AIR HANDLING UNITS
ПРОМЫШЛЕННЫЕ ВЕНТИЛЯЦИОННЫЕ УСТАНОВКИ

		WDH 355	WDH 400	WDH 450	WDH 500 H1	WDH 500 H2	WDH 560 H1	WDH 560 H2	WDH 630 H1	WDH 630 H2
Wydatek powietrza Air flow Расход воздуха	[m ³ /h]	2950	4050	5600	5000	7900	7500	10750	9250	14950
Cisnienie statyczne Static pressure Статическое давление	[Pa]	350	470	550	280	640	450	800	440	1150
Napięcie zasilania Supply voltage Напряжение	[V/50Hz]	230/400	230/400	230/400	230/400	230/400	230/400	230/400	230/400	230/400
Rodzaj zasilania Supply voltage type Количество фаз		3~	3~	3~	3~	3~	3~	3~	3~	3~
Moc Power Мощность	[kW]	0,37	0,37	0,75	0,55	1,5	0,75	2,2	1,5	4
Obrotы silnika (*) Motor speed (*) Частота вращения (*)	[min-1]	1340 - 1400	1340 - 1400	1380-1420	880-900	1400-1420	900-930	1420-1440	900-930	1435-1455
Prąd (*) Current (*) Сила тока (*)	[A]	1,85-2,08/ 1,06-1,2	1,85-2,08/ 1,06-1,2	2,34-3,8/ 1,35-2,2	2,95-3,2/ 1,7-1,85	6,1-6,68/ 3,5-3,87	3,4-4,32/ 2-2,5	8,2-8,5/ 4,7-4,9	6,4-8,4/ 3,7-4,8	8,2-9,5
Klasa izolacji silnika Motor isolation class Класс изоляции двигателя		F	F	F	F	F	F	F	F	F
Waga Weight Вес	[kg]	28	32	42	46	48	58	59	67	68
Transformator Transformer Автотрансформатор		T5 2(3-f)	RT5 2 (3-f)	RT5 4 (3-f)	RT5 2 (3-f)	RT5 4 (3-f)	RT5 4 (3-f)	RT5 5 (3-f)	RT5 5 (3-f)	-
Przeźniennik częstotliwości Frequency converter Регулятор частоты оборотов		F 0,4kW (1-f) F 0,75kW (3-f)	F 0,4kW (1-f) F 0,75kW (3-f)	F 0,75kW (1-f) F 0,75kW (3-f)	F 0,75kW (1-f) F 0,75kW (3-f)	F 1,5kW (1-f) F 1,5kW (3-f)	F 0,75kW (1-f) F 0,75kW (3-f)	F 2,2kW (1-f) F 2,2kW (3-f)	F 1,5kW (1-f) F 1,5kW (3-f)	F 4kW (3-f)

(*) Znamionowe dane techniczne na tabliczce znamionowej silnika

(*) Nominal technical data on the motor name label

(*) Номинальные технические данные на заводской табличке двигателя

50 lat doświadczenia
w produkcji wentylacji

50 years of experience in production of ventilation
50 лет опыта в производстве вентиляции