

DANE TECHNICZNE WENTYLATORA WDeX

WDeX FAN TECHNICAL DATA

ТЕХНИЧЕСКИЕ ХАРАКТЕРИСТИКИ ВЕНТИЛЯТОРА WDeX



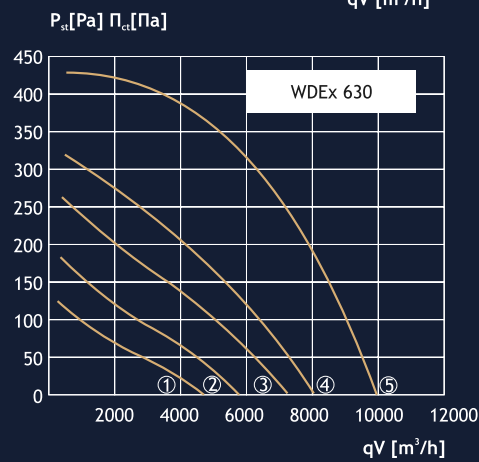
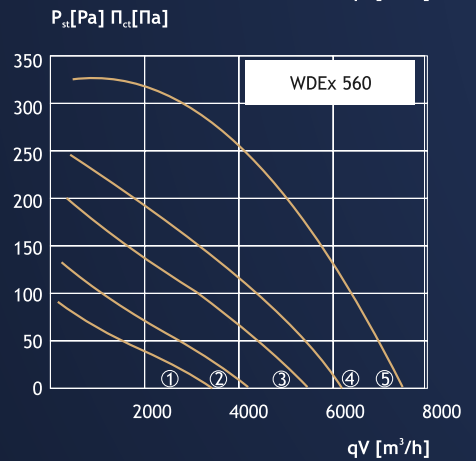
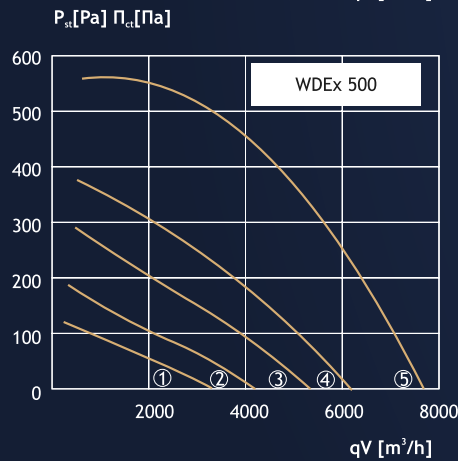
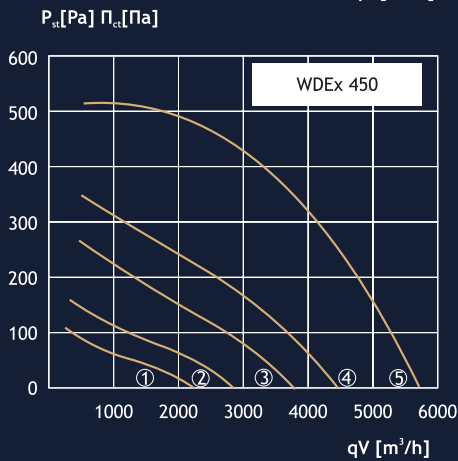
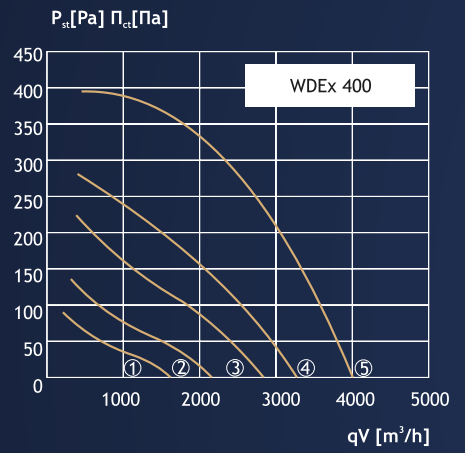
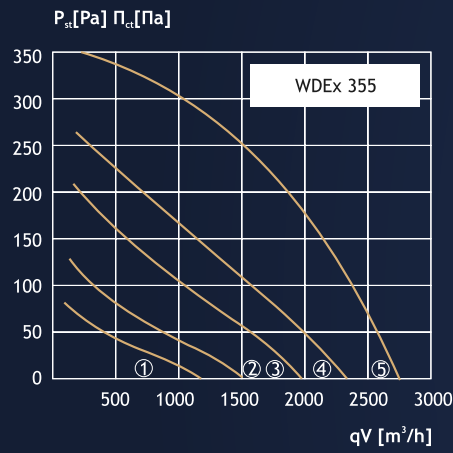
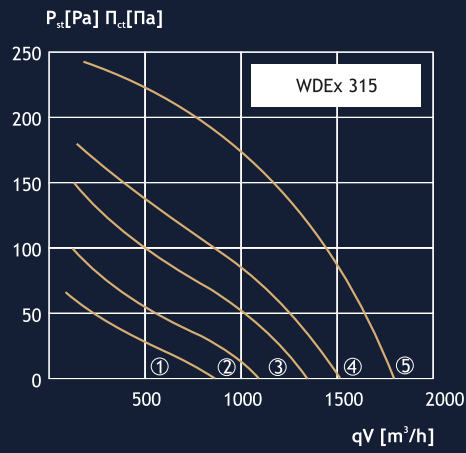
DOSPTEL PROFESSIONAL
PRZEMYSŁOWE CENTRALE WENTYLACYJNE
INDUSTRIAL AIR HANDLING UNITS
ПРОМЫШЛЕННЫЕ ВЕНТИЛЯЦИОННЫЕ УСТАНОВКИ

		WDeX 315	WDeX 355	WDeX 400	WDeX 450	WDeX 500	WDeX 560	WDeX 630
Wydatek powietrza Air flow Расход воздуха	[m ³ /h]	1800	2750	4000	5700	7650	7800	10000
Cisnienie statyczne Static pressure Статическое давление	[Pa]	240	350	400	510	550	325	425
Max temperatura pracy Max operating temperature Максимальная рабочая температура	[°C]	40	40	40	40	40	40	40
Napięcie zasilania Supply voltage Напряжение	[V/50Hz]	400	400	400	400	400	400	400
Rodzaj zasilania Supply voltage type Количество фаз		3~	3~	3~	3~	3~	3~	3~
Moc Power Мощность	[kW]	0,39	0,50	0,50	0,92	1,30	0,90	1,85
Obrotы silnika Motor speed Частота вращения	[obr/min]	990	1300	1300	1370	1330	840	840
Prąd Current Сила тока	[A]	0,51	0,71	0,85	1,49	1,96	1,5	3,05
Klasa izolacji silnika Motor isolation class Класс изоляции двигателя		F	F	F	F	F	F	F
Waga Weight Вес	[kg]	16	25	26	27	35	62	64
Transformator Transformer Автотрансформатор		T5 3 (3-f) (PTC)	RT5 3 (3-f) (PTC)	RT5 3 (3-f) (PTC)	RT5 3 (3-f) (PTC)	RT5 3 (3-f) (PTC)	RT5 3 (3-f) (PTC)	RT5 4 (3-f) (PTC)

1974 - 2024

PARAMETRY TECHNICZNE

TECHNICAL DATA | ТЕХНИЧЕСКИЕ ПАРАМЕТРЫ



PRZYKŁADOWY SPOSÓB MONTAŻU

INSTALLATION METHODS | МЕТОДЫ УСТАНОВКИ



Zakres wydajności
Efficiency range
Диапазон производительности
1800-10000 m³/h

WERSJE STANDARDOWE

STANDARD VERSIONS | СТАНДАРТНЫЕ ВЕРСИИ

700-1268 WDEX 315

700-1269 WDEX 355

700-1270 WDEX 400

700-1271 WDEX 450

700-1272 WDEX 500

700-1273 WDEX 560

700-1274 WDEX 630

50 lat doświadczenia
w produkcji wentylacji

50 years of experience in production of ventilation
50 лет опыта в производстве вентиляции

WDeX

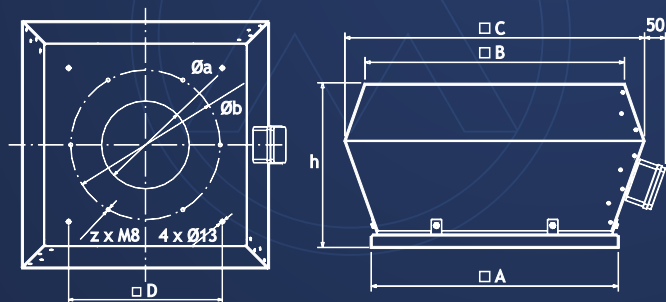
WENTYLATOR PRZEMYSŁOWY DACHOWY

INDUSTRIAL ROOF FAN

ПРОМЫШЛЕННЫЙ
КРЫШНЫЙ ВЕНТИЛЯТОР

RYSUNEK TECHNICZNY

TECHNICAL DRAWING | ТЕХНИЧЕСКИЙ РИСУНОК



WYMIARY

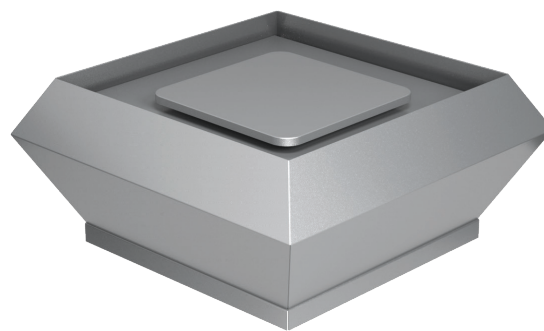
DIMENSIONS | РАЗМЕРЫ

WDeX	A	B	C	D	Øa	Øb	h	z
315	435	470	560	330	191	285	330	6
355	595	625	720	450	225	438	395	6
400	595	625	720	450	235	438	395	6
450	665	750	900	535	285	438	440	6
500	665	760	900	535	321	438	450	6
560	939	1015	1150	750	357	605	560	8
630	939	1015	1150	750	399	605	560	8

AKCESORIA

ACCESORIES | АКЦЕССУАРЫ

Podstawa dachowa nierdzewna
Roof base - stainless steel
Нержавеющее крышное основание



Wentylatory WDeX przeznaczone są do wentylacji pomieszczeń, w których możliwe jest pojawienie się atmosfer wybuchowych wywołanych przez gazy, pary oraz mgły. Urządzenie pracuje sprawnie, gdy temperatura otoczenia nie jest niższa niż -20°C i nie przekracza $+40^{\circ}\text{C}$. Zakres wydajności powietrza wynosi od 1800 do 10 000 m^3/h . Przekaznik PTC służy do monitoringu silników wentylatora WDeX, przeznaczonego do pracy w atmosferze potencjalnie zagrożonej wybuchem. Po osiągnięciu zbyt wysokiej temperatury silnika, czujnik wyłącza urządzenie zapobiegając jego spalaniu.

WDeX ventilator is intended for use in ventilation of rooms where presence of explosive atmosphere caused by gases, vapour or fog classified as zone 1 is possible. Unit of group II, category 2, gas explosive atmosphere G, protection through construction safety "c", temperature class T3. Maximum flow rate is up to 10000 m^3/h , and the ambient temperature range is from -20 up to $+40^{\circ}\text{C}$. Transmitter PTC is used for Monitoring Engine fan WDeX, designed for use in potentially explosive atmospheres. After reaching too high motor temperature sensor switches off the unit to prevent burning it.

Вентиляторы WDeX предназначены для вентиляции помещений, в которых возможно возникновение взрывоопасной среды, вызванных газами, парами и туманом. Устройство работает эффективно при температуре окружающей среды не ниже -20°C и не выше $+40^{\circ}\text{C}$. Диапазон производительности воздуха составляет от 1 800 до 10 000 $\text{м}^3/\text{ч}$. РТС реле используется для мониторинга двигателей вентиляторов WDeX, предназначенных для работы в потенциально взрывоопасной среде. При достижении слишком высокой температуры двигателя, датчик отключает устройство, предотвращая его сжигание.



DOSEPŁ PROFESSIONAL
PRZEMYSŁOWE CENTRALE WENTYLACYJNE
INDUSTRIAL AIR HANDLING UNITS
ПРОМЫШЛЕННЫЕ ВЕНТИЛЯЦИОННЫЕ УСТАНОВКИ